

Indicateur de chaleur

Antemp

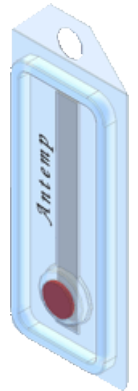
L'indicateur Antemp vous signale toute rupture de la chaîne du froid de façon immédiate et irréversible.

Idéal pour les réfrigérateurs, congélateurs et transports.

Avantages :

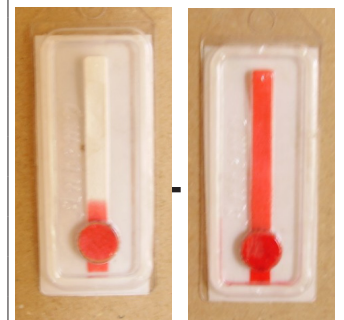
- Prix très attractif
- Auto collant
- Activable
- Large choix de températures
- Irréversible
- Notion du temps de rupture de la chaîne du froid

Idéal pour l'expédition de colis journalier



Références	Désignations	Température de déclenchement	Dimensions
AN17	Antemp -17°C	Si température > -17°C	60x23x4 mm
AN13-14	Antemp -13/14°C	Si température > -13/14°C	
AP2-3	Antemp +2/3°C	Si température > +2/3°C	
AP4	Antemp +4°C	Si température > +4°C	
AP5-6	Antemp +5/6°C	Si température > +5/6°C	
AP8	Antemp +8°C	Si température > +8°C	
AP11-12	Antemp +11/12°C	Si température > +11/12°C	
AP19-20	Antemp +19/20°C	Si température > +19/20°C	
AP25	Antemp +25°C	Si température > +25°C	
AP30	Antemp +30°C	Si température > +30°C	

L'indicateur devient rouge dès la rupture de la chaîne du froid



Principe de fonctionnement

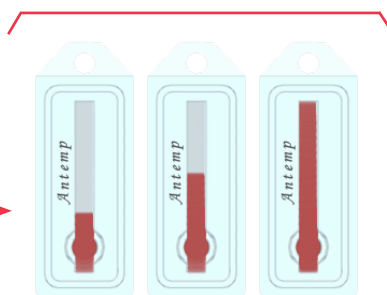
Fonctionnement normal



Dépassement de la température autorisée



Nouveaux dépassements



Il enregistre de façon irréversible le cumul de rupture de la chaîne du froid



Interprétation :

Si vos produits sont stockés / transportés dans de bonnes conditions, l'indicateur reste blanc.

En cas d'anomalie, l'indicateur vire au rouge, la progression du curseur vous donne une estimation de temps de rupture de la chaîne du froid.

CCF TECHNOLOGIES

8 Rue des Tartres

92500 Rueil-Malmaison - France

Tél : +33 (0)1 47 51 43 88 - Fax : +33 (0) 1 47 16 12 85

Email : info@ccf-technologies.com Site : www.ccf-technologies.com

